



EXCELLENTIA FORMATION

Une porte ouverte sur votre avenir ...



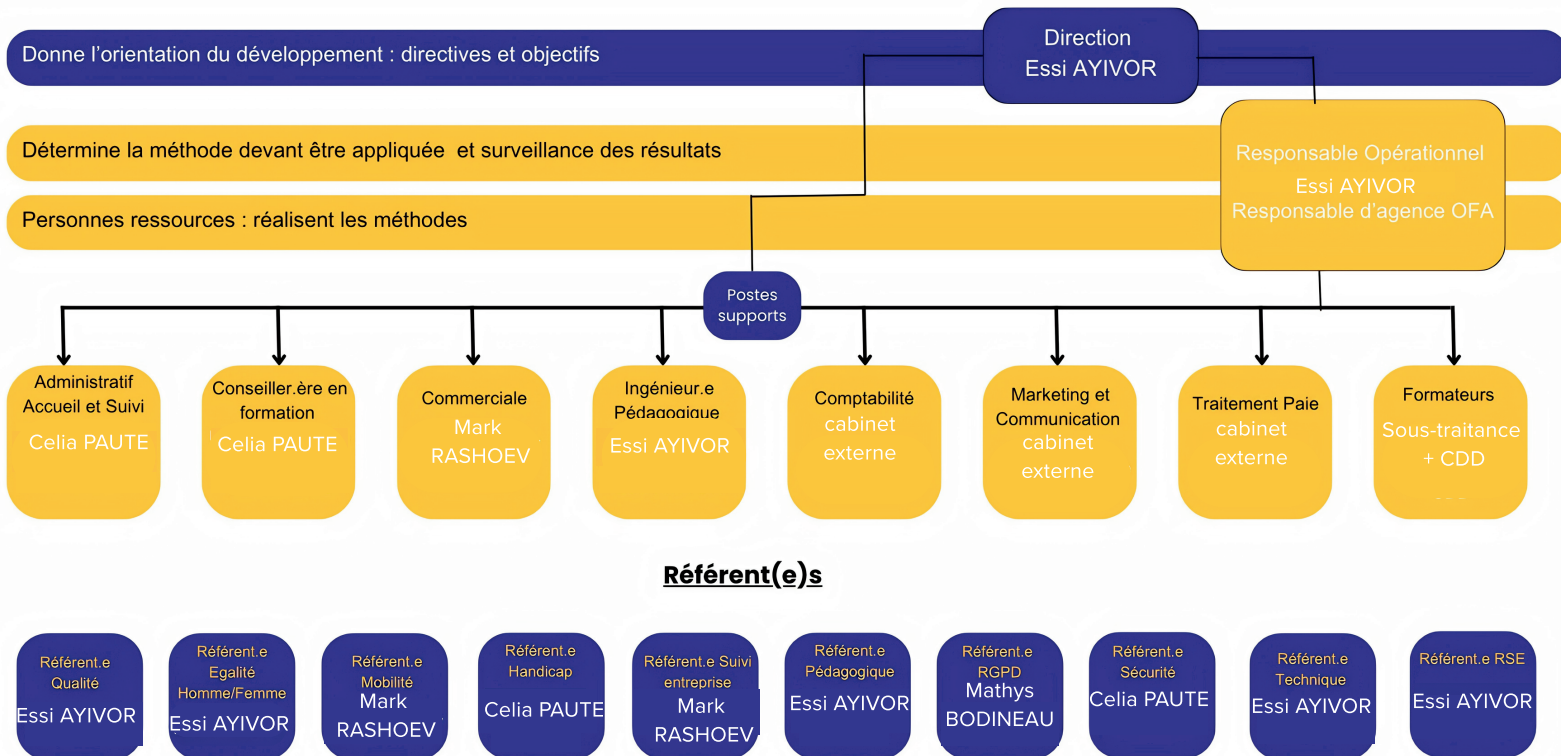
LIVRET D'ACCUEIL





QUI SOMMES NOUS ?

Notre équipe pour accompagner vos projets :





ExF Education forme les talents d'aujourd'hui pour bâtir les réussites de demain. En tant que CFA, nous proposons des parcours innovants, immersifs et adaptés aux exigences du marché, favorisant l'alternance et la formation continue comme leviers d'insertion professionnelle.

Nous élaborons ensemble des formations adaptées à vos besoins et attentes et qui répondent à vos enjeux professionnels.

Au quotidien, nous conseillons, formons, évaluons et accompagnons nos stagiaires tout au long de leur formation.

Nos Valeurs

- **Excellence & Innovation** : Pédagogie moderne intégrant le digital.
- **Engagement & Accompagnement** : Suivi individualisé et bienveillant.
- **Inclusion & Égalité** : Accès à la formation pour tous.
- **Professionnalisation & Employabilité** : Formations adaptées aux entreprises.
- **Esprit de Réseau** : Synergies entre entreprises, formateurs et apprenants.

NOS ÉQUIPES

1 Pôle Formation

En appui de nos formateurs réguliers, dont certains sont avec nous depuis plus de 10 ans, c'est tout un réseau d'experts minutieusement sélectionnés que nous mettons à disposition de nos clients, et ce, à travers la France et ses DOM-TOM, pour répondre au mieux à vos besoins.

2 Pôle Commercial & Communication

Graphistes, caméramans, monteurs, éditeur motion de design. Ils transforment les informations complexes en partie de plaisir pour les apprenants

3 Pôle Administratif

- Garantir le suivi administratif (réception de commande, mobilisation des ressources, planification des sessions de formations, ...).
- Assurer la logistique et la fiabilité du processus.

4 Pôle Pédagogique

- Veiller au professionnalisme et à la qualité des formateurs.
- Orienter, conseiller et améliorer les performances des formateurs.
- Assurer la mise en œuvre du processus pédagogique de
- Mettre en place, en collaboration avec formation et la coordination entre les différentes parties.





Mot de la dirigeante :

ExF Education n'est pas un simple CFA : c'est le prolongement d'une expertise bâtie depuis 2008 avec Excellentia Formation, un acteur reconnu dans le domaine de la formation professionnelle. Forts de plus de 15 ans d'expérience et de nombreux succès, nous ouvrons une nouvelle ère dédiée à l'alternance pour répondre aux besoins des talents de demain.

Nous souhaitons devenir votre centre de référence en matière de formation en alternance sur la région et renforcer votre accompagnement ainsi que le développement de vos compétences sur le long terme. Nous avons en effet l'ambition de vous donner toutes les clés afin d'anticiper l'évolution du métier souhaité, d'accroître votre employabilité, développer votre efficacité professionnelle et votre épanouissement au travail.

Aujourd'hui et pour demain, ouvrons ensemble une porte sur votre avenir !

QUELQUES PRÉCISIONS

En cas d'absence ou de retard, merci de prévenir :

Tél : 05 6140 12 12

Mail : contact@excellentia-formation.fr

Horaires d'ouverture :

8h30 – 12h30 et 14h00- 18h00

RÉFÉRENT HANDICAP : CELIA PAUTE

Contact : celiapaute@excellentia-formation.fr

Pour l'accueil, l'orientation et l'accompagnement de tout stagiaire en situation de handicap en formation à EXCELLENTIA FORMATION, tous **les mardis, mercredis et jeudis de 14h à 16h**



NOS FORMATIONS



BTS

- > **BTS MCO** Management Commercial Opérationnel
- > **BTS NDRC** Négociation et Digitalisation de la Relation Client
- > **BTS GPME** Gestion de la PME
- > **BTS CG** Comptabilité et Gestion



TITRES PROFESSIONNELS

- > **TP AMIS** Agent de Médiation d'Information et de Service
- > **TP ARH** Assistant Ressources Humaines
- > **TP CV** Conseiller de Vente
- > **TP FPA** Formateur Professionnel pour Adultes
- > **TP SAMA** Secrétaire Assistant Médico Administratif
- > **TP NTC** Négociateur Technico-Commercial
- > **TP AMUM** Assistant manager d'unité marchande
- > **TP MEM** Manager d'établissement marchand



Accessibilité aux personnes en situation de handicap

Nous portons une attention particulière à l'accueil des personnes en situation de handicap au sein d'Excellentia Formation.

Célia PAUTE, notre référente handicap, sera l'interlocutrice privilégiée à ce sujet.

Nos locaux répondent aux exigences de l'accessibilité aux personnes en situation de handicap. Ces personnes reçoivent en amont les informations nécessaires à leur accueil sur le lieu de formation au terme d'un entretien téléphonique avec la référente handicap suivi de l'envoi de la convocation contenant le plan d'accès.





EXCELLENTIA FORMATION

Une porte ouverte sur votre avenir ...



CONTACTS

Responsable pédagogique & Référente technique : Essi AYIVOR

essiyivor@excellentia-formation.fr

Responsable pédagogique : Célia PAUTE

celiapaute@excellentia-formation.fr

Référents suivi entreprise : Mark RASHOEV

markrashoev@excellentia-formation.fr

Plan



3 chemin du pigeonnier de la Cépière
31100 Toulouse Bat. C, 7eme ETG

Pour nous faire parvenir vos documents numériques :
contact@excellentia-formation.fr